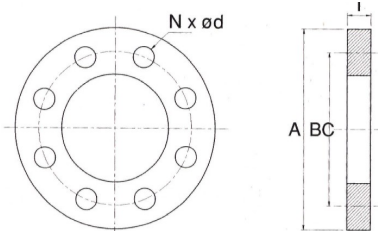


Expansion Bellows

80-Flange

Flange Dimensions



Flange table

DN	PN6 DIN 2501 Blatt 1				PN10 DIN 2501 Blatt 1				PN16 DIN 2501 Blatt 1				DIN 86044			
	A	Bc	N	ød	A	Bc	N	ød	A	Bc	N	ød	A	Bc	N	ød
	mm	mm	pcs.	mm	mm	mm	pcs.	mm	mm	mm	pcs.	mm	mm	mm	pcs.	mm
40	130	100	4	14	150	110	4	18	150	110	4	18				
50	140	110	4	14	165	125	4	18	165	125	4	18				
65	160	130	4	14	185	145	4	18	185	145	4	18				
80	190	150	4	18	200	160	8	18	200	160	8	18				
100	210	170	4	18	220	180	8	18	220	180	8	18				
125	240	200	8	18	250	210	8	18	250	210	8	18				
150	265	225	8	18	285	240	8	22	285	240	8	22				
175					315	270	8	22	315	270	8	22				
200	320	280	8	18	340	295	8	22	340	295	12	22	320	280	8	18
250	375	355	12	18	395	350	12	22	405	355	12	26	375	335	12	18
300	440	395	12	22	445	400	12	22	460	410	12	26	440	395	12	22
350	490	445	12	22	505	460	16	22	520	470	16	26	490	445	12	22
400	540	495	16	22	565	515	16	22	580	525	16	30	540	495	16	22
450	595	550	16	22	615	565	20	26	640	585	20	30	595	550	16	22
500	645	600	20	22	670	620	20	26	715	650	20	33	645	600	20	22
550													703	650	20	22
600	755	705	20	26	780	725	20	30	840	770	20	36	754	700	20	22
700	860	810	24	26	895	840	24	30	910	840	24	36	856	800	24	22
800	975	920	24	30	1015	950	24	33	1025	950	24	39	958	900	24	22
900	1075	1020	24	30	1115	1050	28	33	1125	1050	28	39	1060	1010	28	22
1000	1175	1120	28	30	1230	1160	28	36	1255	1170	28	42	1162	1110	32	22
1100	1290	1230	32	33	1345	1270	32	36	1370	1280	28	48	1266	1210	32	22
1200	1405	1340	32	33	1445	1380	32	39	1485	1390	32	48	1366	1310	36	22
1300	1520	1450	32	36	1565	1485	32	42	1585	1490	36	48	1466	1410	40	22
1400	1630	1560	36	36	1675	1590	36	42	1685	1590	36	48	1566	1510	40	22
1500	1730	1660	36	36	1795	1705	36	48	1810	1705	36	56	1666	1610	44	22
1600	1830	1760	40	36	1915	1820	40	48	1930	1820	40	56	1766	1710	48	22
1700	1940	1865	40	39	2015	1920	44	48	2030	1920	44	56	1866	1810	48	22
1800	2045	1970	44	39	2115	2020	44	48	2130	2020	44	56	1966	1910	52	22
1900	2155	2075	44	42	2220	2125	48	48	2240	2125	44	62	2066	2010	56	22
2000	2265	2180	48	42	2325	2230	48	48	2345	2230	48	62	2166	2110	56	22
2100	2375	2285	48	42	2440	2335	48	56					2266	2210	60	22
2200	2475	2390	52	42	2550	2440	52	56	2555	2440	52	62	2366	2310	64	22